

* gilt auch für folgende Räume:

E-L04 Logistikraum
E-L06 Lager O₂
E-V06 Flur

Fußbodenaufbau 024
EG (Fahrzeughallen)

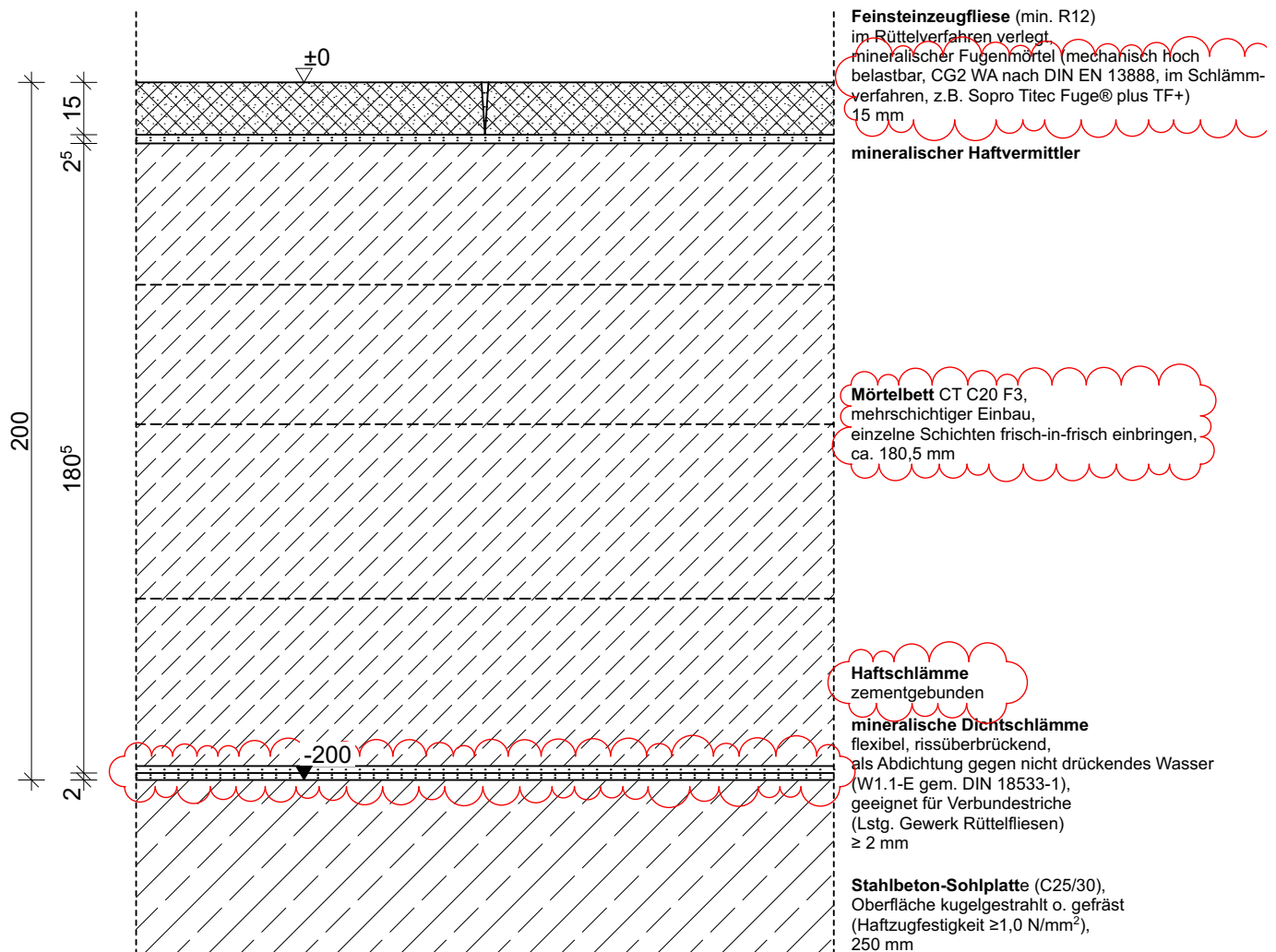
Standard *

Brückenklassen 16/16 / Nutzlast $\geq 5 \text{ kN/m}^2$

Wassereinwirkungsklasse:

Fahrzeughalle

W0-I



04	04.05.26	Angabe Fugenmörtel, Angaben Mörtelbett, Haftschlämme ergänzt		RDZ-5-ARC-BO-024-04_
03	21.11.25	Korrektur Räume (Zwischenstand Ausschreibung Zementestrich)		
Index	Datum	Änderungen (Stichworte)		
Projekt:		Auftraggeber:	Architekt:	FB 024 FZH Fahrzeughallen
Neubau RDZ Holzminden		Landkreis Holzminden Bereich Gebäudewirtschaft	eggerrsmende architekten <small>Partnerschaftsgesellschaft mbH</small>	
Ferdinand-Thiemann-Straße 1 37603 Holzminden		Neue Straße 18 37603 Holzminden	Kohlmarkt 4 38100 Braunschweig	
		05531/ 707 - 437 gebäudewirtschaft@landkreis- holzminden.de	Tel: 0531/ 230 464 - 0 rdz_hol@eggerrsmende.de	
Leistungsphase: Ausführungsplanung				
M 1:2		Format: 297x210mm (DIN A4)		
Datum: 04.05.2026				
Planersteller: AH /KB				